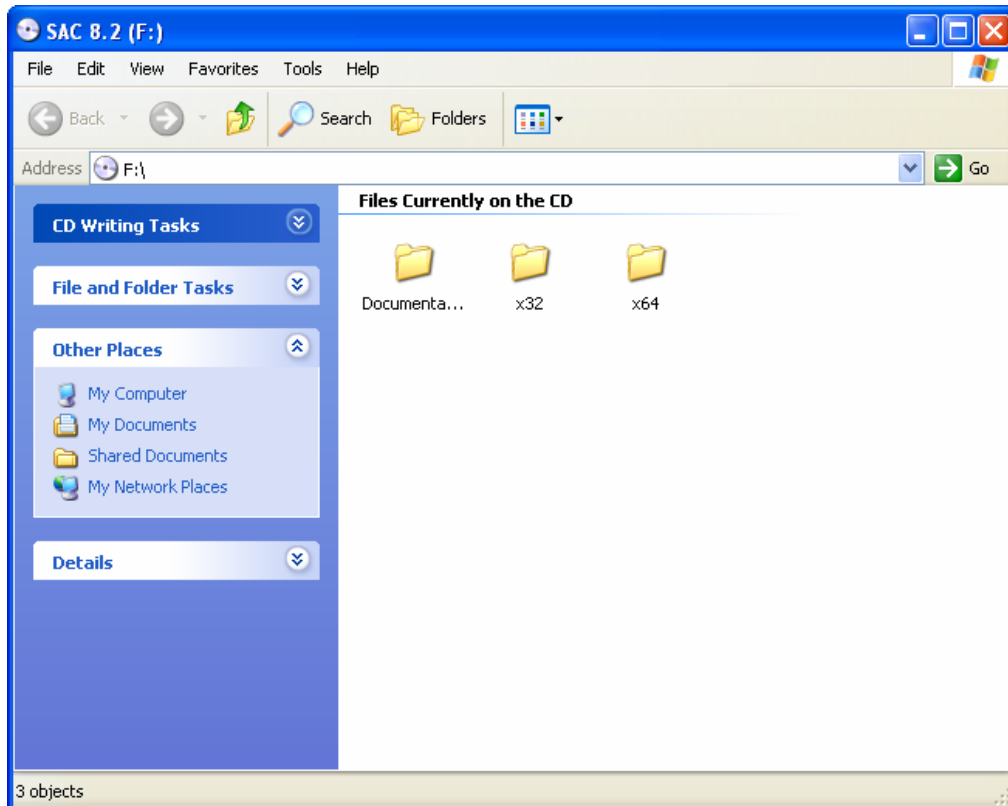


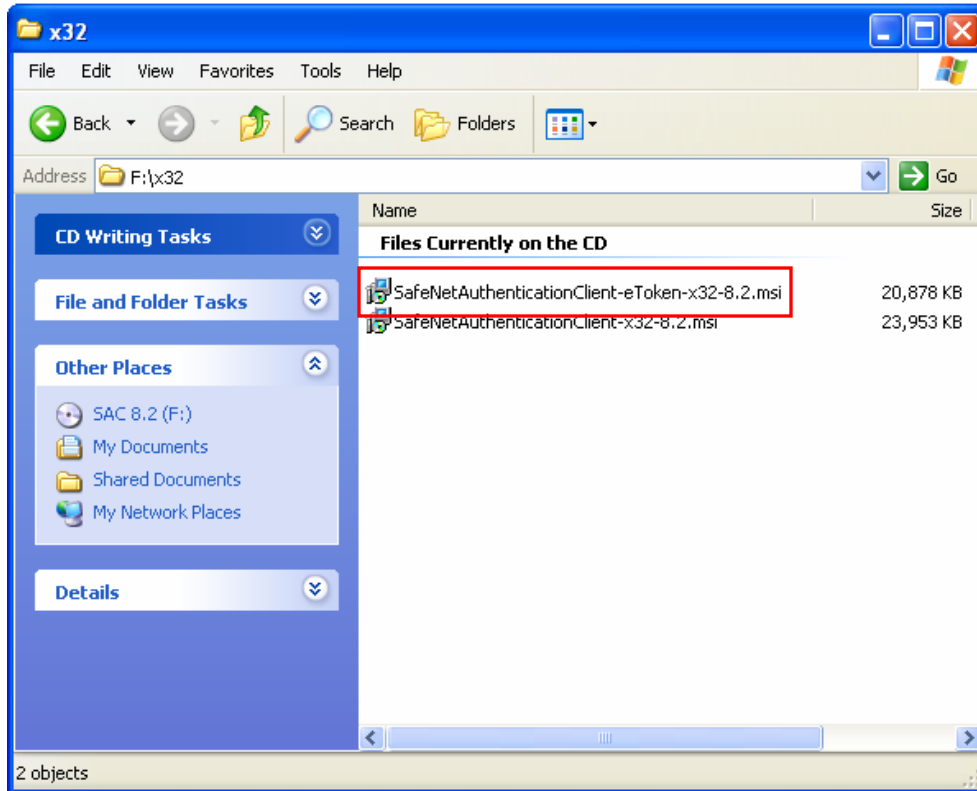
วิธีการติดตั้ง และใช้งานอุปกรณ์ USB Token

วิธีการติดตั้ง

1. ทำการติดตั้ง Driver ของอุปกรณ์ Token
 - เปิดแผ่น CD Driver จะมีขนาดของระบบปฏิบัติการ (Windows) ที่ท่านใช้งาน ให้เลือก x32 หรือ x64 จากนั้นคลิกที่ไฟล์เดอร์



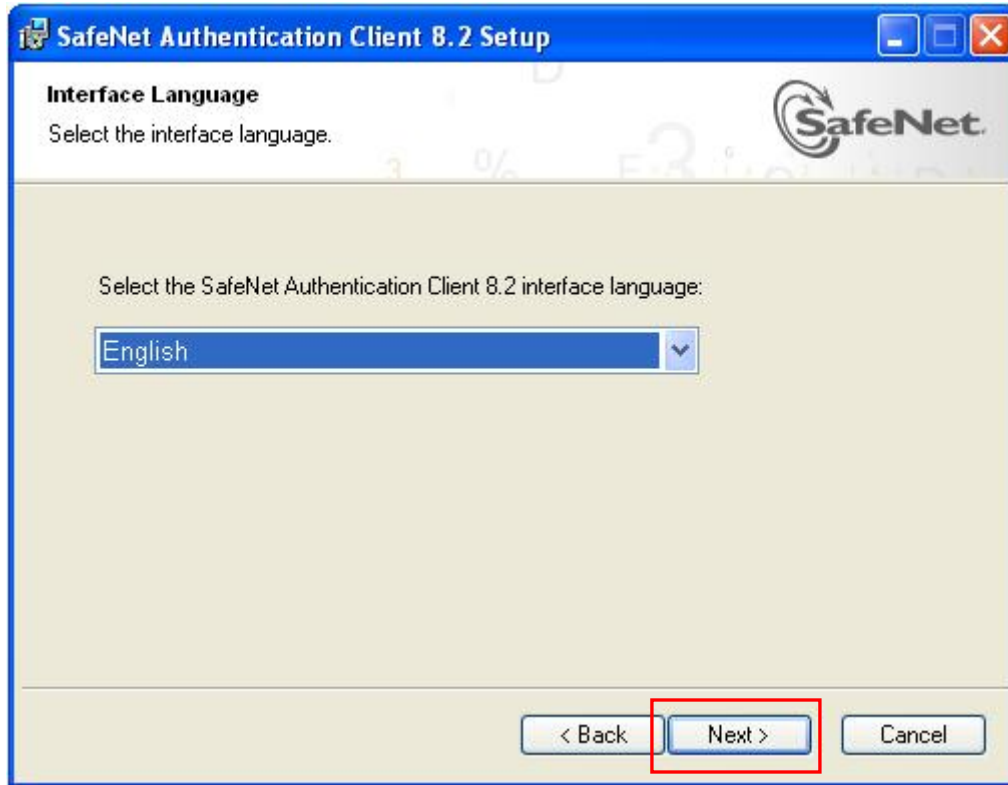
2. คลิกติดตั้งไฟล์ชื่อ SafeNetAuthenticationClient-eToken-x32-8.2.msi



3. ปรากฏหน้าต่าง SafeNet Authentication Client 8.2 Setup กด Next



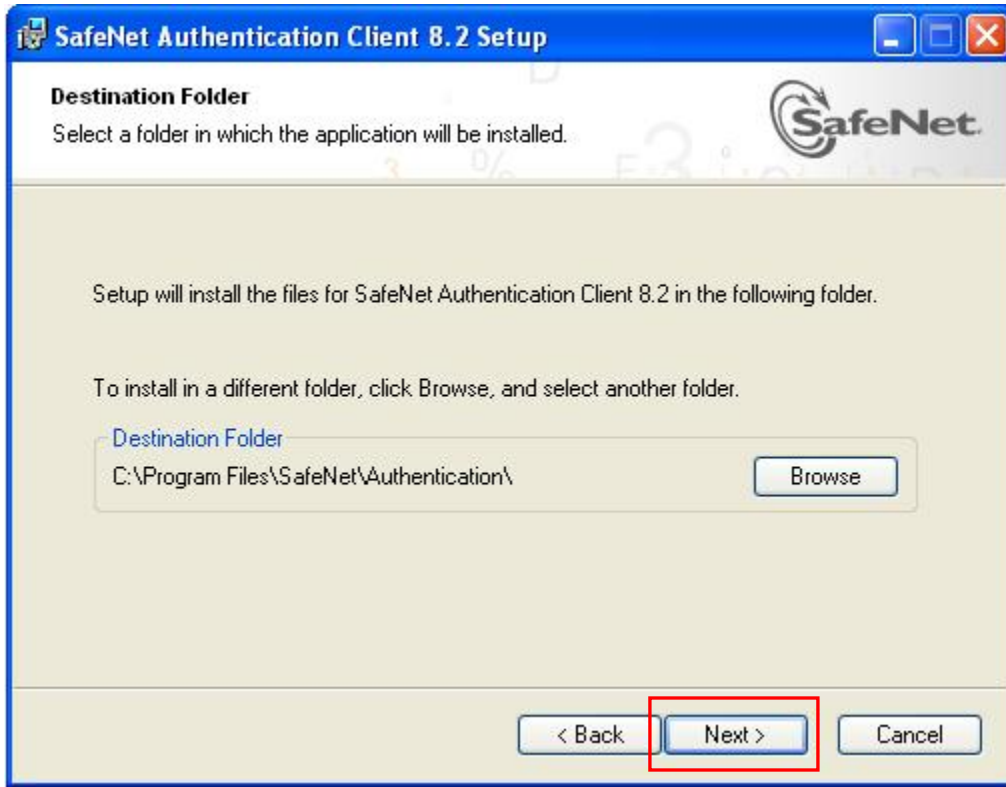
4. ให้เลือกภาษา กด Next



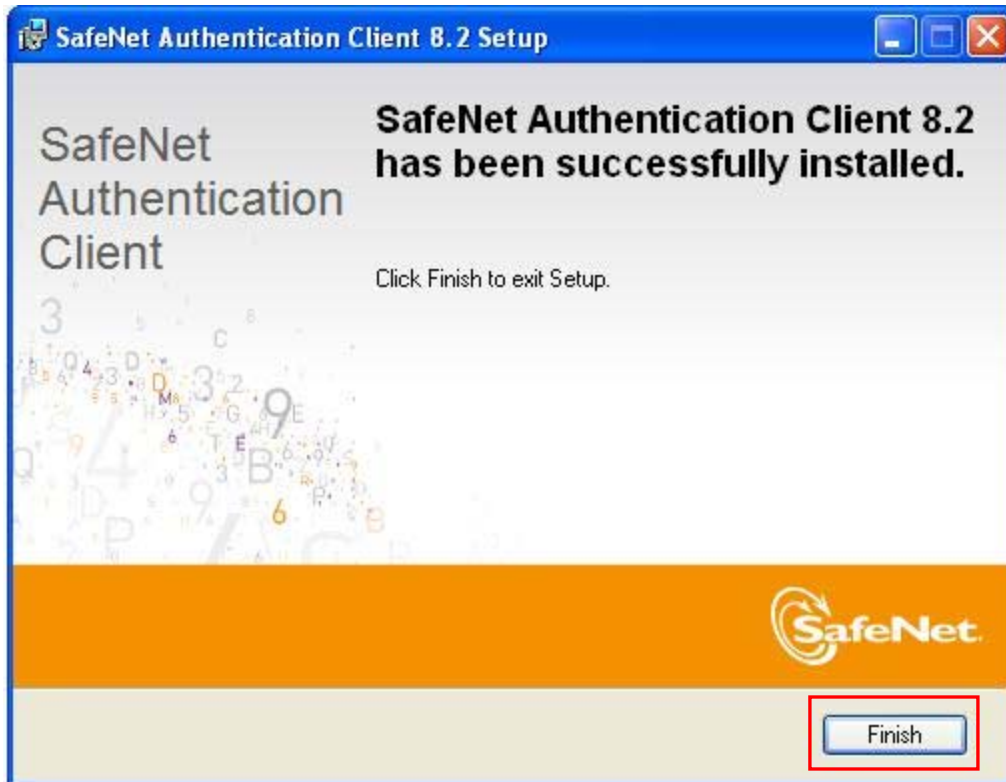
5. เลือกยอมรับเงื่อนไข กด Next



6. เลือกที่ติดตั้งโปรแกรม กด Next



7. ติดตั้งเสร็จสมบูรณ์ กด Finish

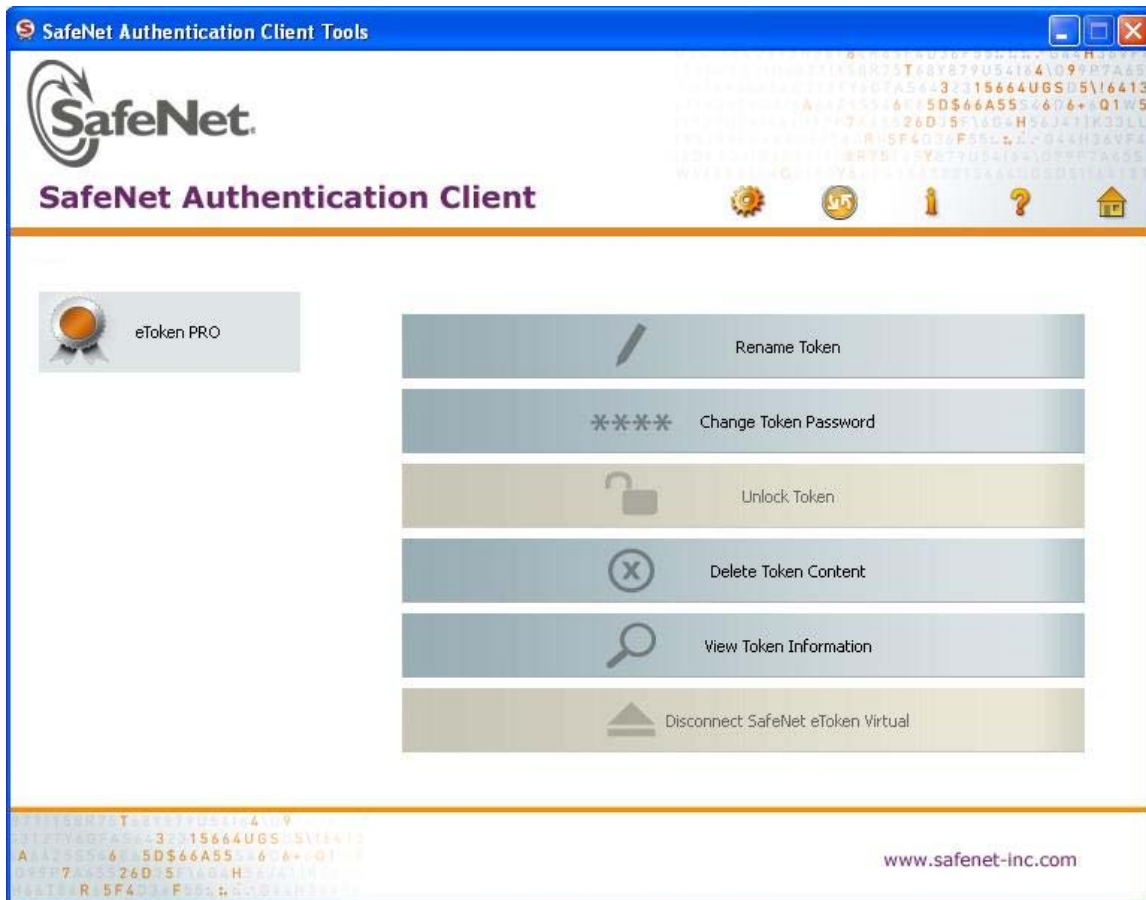


เริ่มการใช้งาน

1. นำ USB Token เสียบเข้าช่อง USB Port และเปิด โปรแกรม SafeNet Authentication Client Tools


ไปที่ Windows taskbar => **Start > Programs > SafeNet > SafeNet Authentication**

Client > SafeNet Authentication Client Tools.



ภาพหน้าต่างแสดงการทำงานแบบ Simple View

- Rename Token ใช้กำหนดชื่อของอุปกรณ์
- Change Token Password ใช้สำหรับเปลี่ยนรหัสผ่าน ซึ่งรหัสผ่านเดิมคือ **1234567890**
- Delete Token Content ใช้ในการลบข้อมูลของ Token ซึ่ง ห้ามทำการลบข้อมูลทั้งสิ้น
- View Token Information ใช้ดูรายละเอียดของอุปกรณ์

2. การเปิดดูในรายละเอียดเชิงลึก (Advance View) คลิกที่  เพื่อเปิดดูข้อมูล

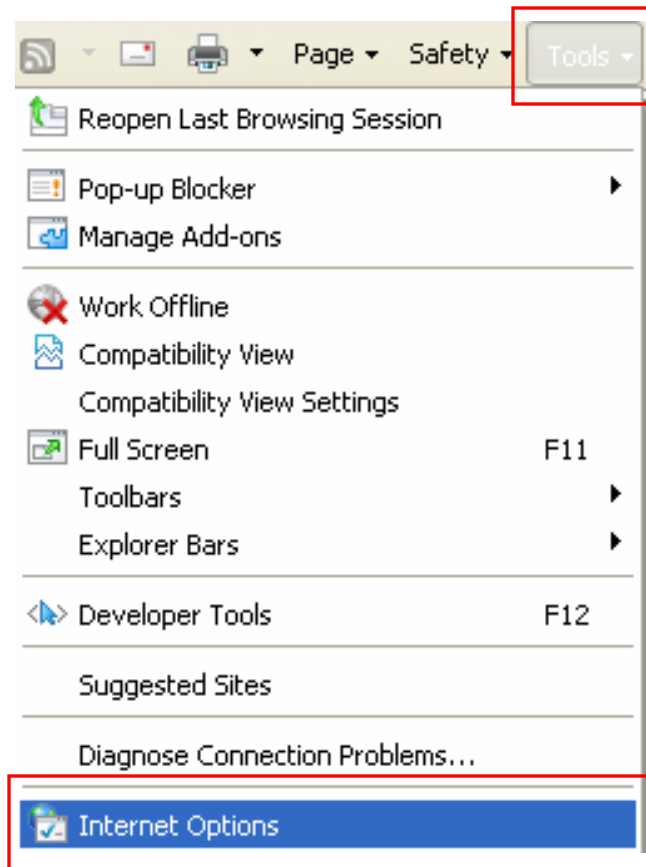


ภาพหน้าต่างแสดงการทำงานแบบ Advance View

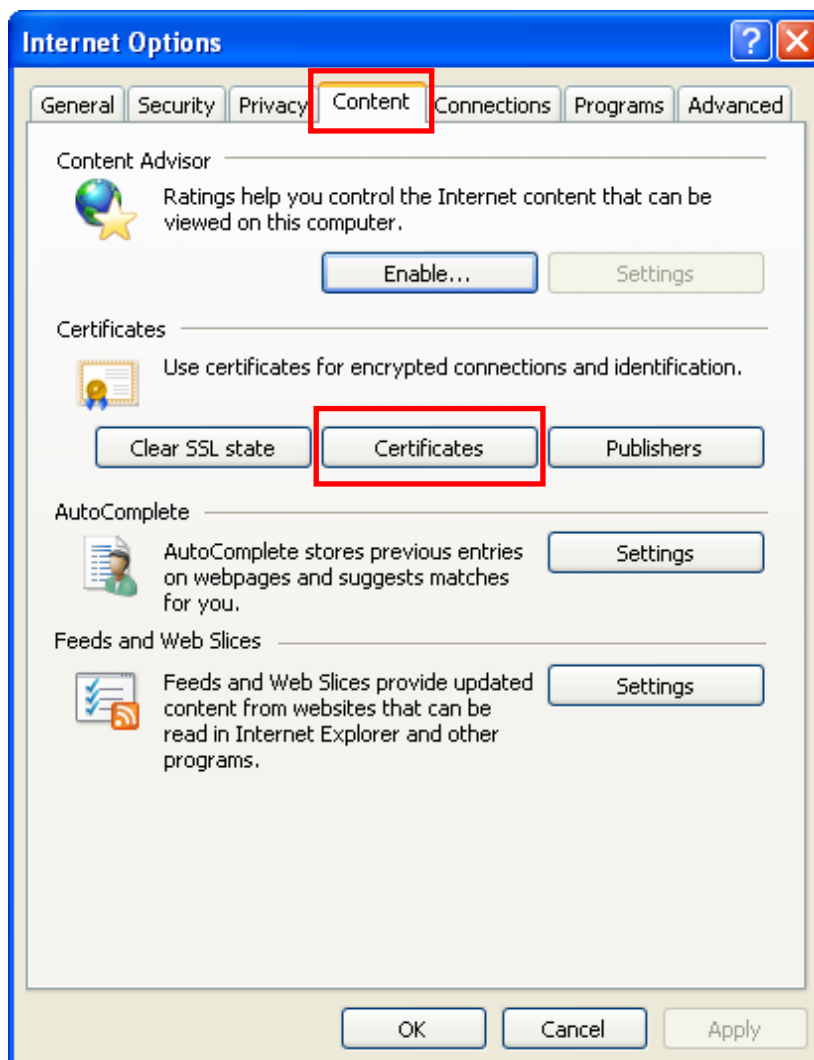
	Initialize Token	ใช้ในการสร้างไฟล์ลงบนอุปกรณ์ Token
	Log On to Token	ใช้ในการเข้าถึงของผู้ใช้งาน จะต้องกรอกรหัสผ่าน
	Import Certificate	ให้นำไฟล์ใบรับรองเข้าอุปกรณ์ Token
	Change Password	ใช้เปลี่ยนรหัสผ่าน
	Rename Token	ใช้เปลี่ยนชื่อของอุปกรณ์ Token
	Disconnect SafeNet eToken	ปิดการเชื่อมต่ออุปกรณ์
	User Certificates	เปิดดูรายละเอียดใบรับรองฯ ของผู้ใช้งาน
	CA Certificates	เปิดดูรายละเอียดใบรับรองฯ ของผู้ให้บริการ

3. การเปิดดูบน Internet Explorer

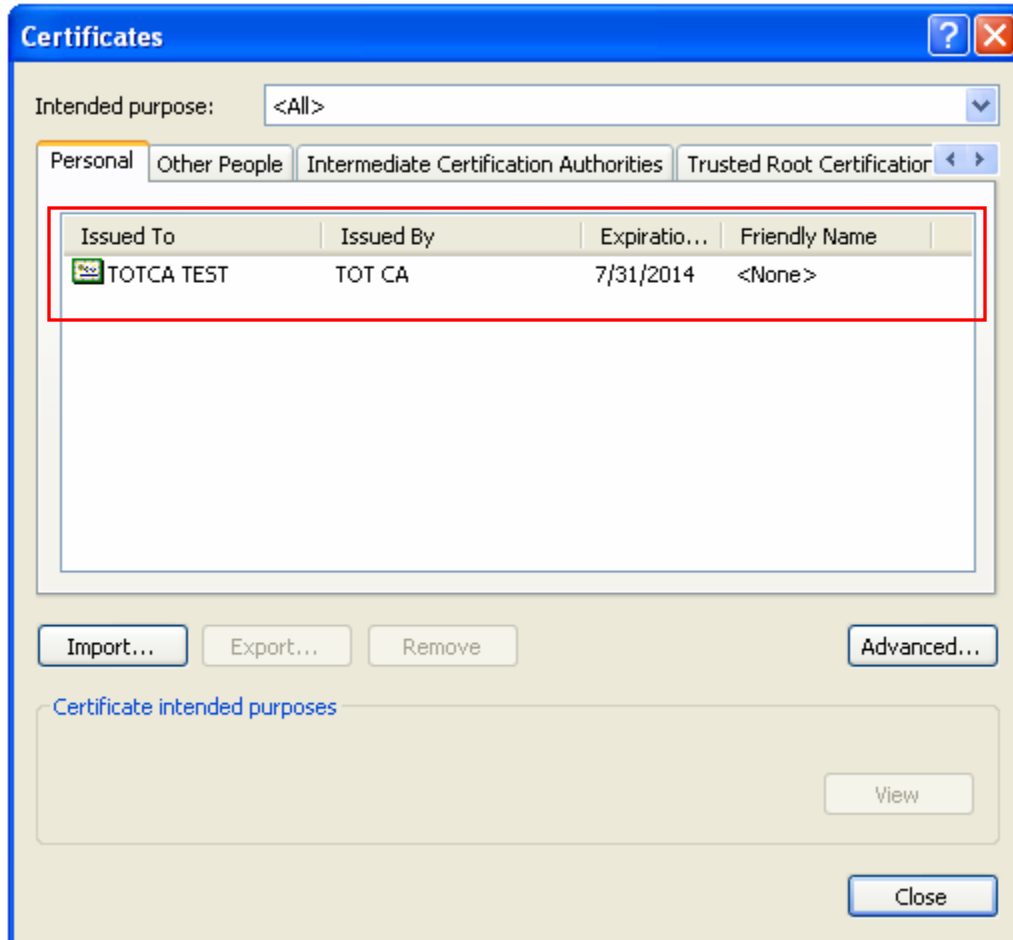
- ในหน้าต่างของ Internet Explorer ไปที่แถบด้านบนของเมนู เลือกคำสั่ง Tools และคลิกเลือก Internet Options



- หน้าต่าง Internet Options คลิกแถบ Content และเลือกคลิกปุ่ม Certificates



- หน้าต่าง Certificates จะปรากฏใบรับรองฯ ที่มี ซึ่งสามารถกดดูรายละเอียดได้โดยดับเบิลคลิกที่ชื่อของใบรับรองฯ



- หน้าต่าง Certificate แสดงรายละเอียดของใบรับรองฯ และ Details ทั้งหมด

